

LES RÉFÉRENCES

1. Usha PR, Naidu MU. Randomised, Double-Blind, Parallel, Placebo-Controlled Study of Oral Glucosamine, Methylsulfonylmethane and their Combination in Osteoarthritis. Clin Drug Investig. 2004;24(6):353-63.

La Glucosamine, MSM et leur combinaison produit un effet analgésique et anti inflammatoire sur la ostéoarthrite.

2. Magrans-Courtney T, Wilborn C, Rasmussen C, Ferreira M, Greenwood L, Campbell B, Kerksick CM, Nassar E, Li R, Iosia M, Cooke M, Dugan K, Willoughby D, Soliah L, Kreider RB. Effects of diet type and supplementation of glucosamine, chondroitin, and MSM on body composition, functional status, and markers of health in women with knee osteoarthritis initiating a resistance-based exercise and weight loss program. J Int Soc Sports Nutr. 2011 Jun 20;8(1):8. doi: 10.1186/1550-2783-8-8.
3. Diehl P, Gerdesmeyer L, Schauwecker J, Kreuz PC, Gollwitzer H, Tischer T. [Conservative therapy of osteoarthritis]. Orthopade. 2013 Feb;42(2):125-39. doi: 10.1007/s00132-012-2016-6.

Les substances chondroprotecteur, comme la glucosamine, le sulfate de chondroïtine et l'acide hyaluronique sont sûres et proportionnent un soulagement symptomatique à court terme de la ostéoarthrite.

4. Richette P. [Management of osteoarthritis: oral therapies]. Rev Prat. 2012 May;62(5):654-60.

Les médicaments symptomatiques avec une action lente (l'avocat et la soja riche en insaponifiables, le sulfate de chondroïtine, diacerhéine et de sulfate de glucosamine) ont des effets symptomatiques soulagant et qui pourrait réduire la consommation des AINE.

5. Martin MS, Van Sell S, Danter J. Glucosamine and chondroitin: an appropriate adjunct treatment of symptomatic osteoarthritis of the knee. Orthop Nurs. 2012 May-Jun;31(3):160-6. doi: 10.1097/NOR.0b013e3182558cf5.

Le but de cet article est de documenter la preuve de la dernière recherche sur l'utilisation et l'efficacité du sulfate de suppléments de glucosamine et de chondroïtine pour les patients souffrant d'arthrose symptomatique des genoux.

6. Rovati LC, Girolami F, Persiani S. Crystalline glucosamine sulfate in the management of knee osteoarthritis: efficacy, safety, and pharmacokinetic properties. Ther Adv Musculoskelet Dis. 2012 Jun;4(3):167-80. doi: 10.1177/1759720X12437753.

L'approvisionnement continu de sulfate de glucosamine jusqu'à 3 ans avait une réduction significative de la progression des changements de structure de joint par rapport au placebo.

7. <http://www.arthritis.org/espanol/tratamientos/terapias-alternativas-complementarias/terapias-alternativas-complementarias-glucosamina/>
8. Jerosch J. Effects of Glucosamine and Chondroitin Sulfate on Cartilage Metabolism in OA: Outlook on Other Nutrient Partners Especially Omega-3 Fatty Acids. Int J Rheumatol. 2011;2011:969012. doi: 10.1155/2011/969012. Epub 2011 Aug 2.

Sinartrix



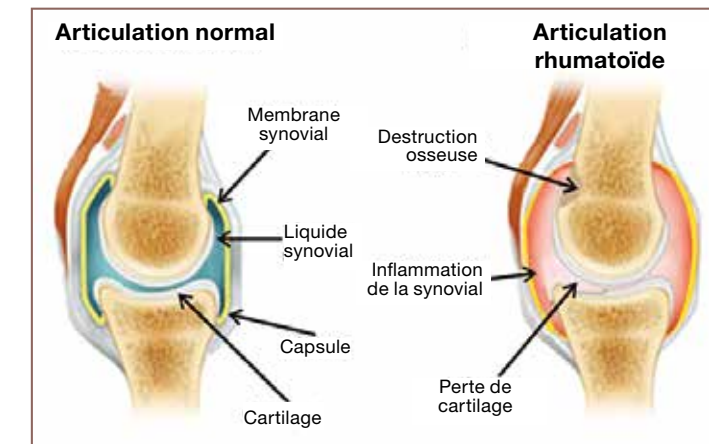
Sinartrix GMC capsules combine les 3 ingrédients structurelles des articulations et du cartilage de sorte qu'il est indiqué pour traiter les troubles ostéoarticulaires, telles que **l'arthrose, l'arthrite, polyarthrite, la tendinite, la spondylarthrite ankylosante, la synovite, l'ostéoporose, rhumatismes extra-articulaires** et diverses maladies **osseuses**.

Les ingrédients:

Le sulfate de glucosamine: aminosaccharide est un élément intégrant de la synthèse des composants du cartilage recouvrant les surfaces osseuses de tous les joints et stimule également la synthèse directe. Il possède également une action anti-inflammatoire. Dans les cas d'usure des articulations, contribuant ainsi à la **régénération de cartilage** et le **liquide synovial**, ainsi que l'inflammation de la diminution communs.

Le sulfate de chondroïtine: est un constituant majeur de cartilage, fait partie de cette structure et fournit de l'eau et des éléments nutritifs, également, il apportera aux articulations la **lubrification**, pour éviter les frictions entre les têtes des os qui la compose, de sorte que la pression est répartie entre les os et ainsi la **pression** entre l'os est divisé en évitant ainsi les blessures. Tout ceci contribue à la **mobilité** et la **flexibilité** de cartilage. Il a un effet synergique avec la glucosamine pour restaurer les articulations endommagées.

La méthylsulfonylméthane: est une source organique de **soufre**, nécessaires pour la formation et le maintien du tissu conjonctif et la lubrification des articulations.



Les effets de Sinartrix GMC:

- Protège les **articulations** des dommages et des blessures.
- Accélère et stimule la **régénération** des tissu, les articulations, il est donc très utile dans les traitements de la ostéoarthrite.
- Favorise le bon maintien des **tissus connectifs**.
- Améliore la structure, la **mobilité**, et le fonctionnement des articulations.
- Peut aider à **réduire la douleur** des articulations en créant des cellules saines et flexibles. Réduisant ainsi la prise d'analgésiques.
- Effet analgésique et anti **inflammatoire**.



La composition de deux capsules:

Sulfate de glucosamine	660 mg
Sulfate de chondroïtine	660 mg
éthylsulfonylméthane	660 mg

La présentation:

Boîte de 60 capsules

Mode d'emploi:

Prendre de 2 à 6 capsules par jour